



**Vielen Dank, dass Sie sich für ein Produkt aus dem Hause Dr. Böhm® entschieden haben!**

*Sie nützen die volle Kraft der Natur für Ihre Gesundheit und Ihr Wohlbefinden. Nachstehend finden Sie alle wichtigen Informationen, damit Ihr Dr. Böhm® Produkt zum wertvollen täglichen Begleiter für Sie werden kann:*

## **WAS IST DR. BÖHM® OPTICO?**

Dr. Böhm® optico ist zur Linderung trockener und gereizter Augen bestimmt. Die Augentropfen sind eine hochwertige Formulierung zur intensiven und langanhaltenden Befeuchtung der Augen. Die Zusammensetzung wurde von der menschlichen Tränenflüssigkeit inspiriert und ist daher besonders gut verträglich – auch bei längerfristiger Anwendung und für Kontaktlinsenträger. Der hohe Gehalt an Hyaluronsäure (Natriumhyaluronat) sorgt für eine langfristige Feuchtigkeitsversorgung. Gleichzeitig schützt ein patentierter Komplex (Europäisches Patent EP2 815 740 B1) aus Euphrasia (Augentrost) und Mannitol den Feuchtigkeitsfilm effektiv vor Abbau durch Umwelteinflüsse wie UV-Licht, Ozon und Feinstaub. Die Augenoberfläche wird dadurch langanhaltend befeuchtet und vor erneutem Austrocknen geschützt.

## **DER NUTZEN FÜR IHRE GESUNDHEIT**

- Spendet langanhaltend und intensiv Feuchtigkeit
- Stabilisiert den Tränenfilm und schützt nachhaltig vor Austrocknung
- Lindert Juckreiz, Brennen, Schmerz und Fremdkörpergefühl
- Reduziert Rötungen – intensiviert das Weiß der Augen
- Beruhigt Irritationen wie etwa durch Bildschirmarbeit, Allergien, Chlor oder Staub
- Fördert die Regeneration der Augen nach Operationen (z. B. Katarakt- oder Laser-Behandlung)
- Sorgt für mehr Tragekomfort bei allen Arten von Kontaktlinsen
- Ohne Konservierungsmittel und daher für die dauerhafte Anwendung geeignet – auch in der Schwangerschaft

## **WOFÜR WIRD DR. BÖHM® OPTICO ANGEWENDET?**

Dr. Böhm® optico wird angewendet zur:

- Linderung und Pflege bei (chronisch) trockenen, brennenden, gereizten oder geröteten Augen
- Intensiven Befeuchtung bei Belastungen wie z.B. Bildschirmarbeit, Klimaanlage, Heizung, Wind, Pollen oder Feinstaub
- Pflege nach Augenoperationen (z. B. Katarakt- oder Laser-Behandlung)
- Erfrischung müder Augen
- Unterstützt die Barrierefunktion des Auges gegen Pollen, Allergene und entzündliche Reize
- Verwendung bei Kontaktlinsenbeschwerden (für harte und weiche Kontaktlinsen geeignet)

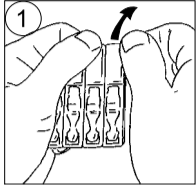
## **GUT ZU WISSEN**

Die Zusammensetzung von Dr. Böhm® optico wurde von der menschlichen Tränenflüssigkeit inspiriert. Dafür wurde Natriumchlorid verwendet, um einen ähnlichen Salzgehalt wie in echten Tränen zu erhalten. Ein Bicarbonat-Puffersystem sorgt dafür, dass der natürliche pH-Wert des Auges erhalten bleibt und es nach dem Eintropfen nicht zu einem unangenehmen Brennen kommt. Das macht Dr. Böhm® optico besonders gut verträglich.

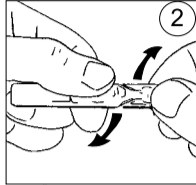
## DOSIERUNG UND ANWENDUNG

Wenden Sie Dr. Böhm® optico nach Bedarf an – so oft wie nötig, auch dauerhaft.

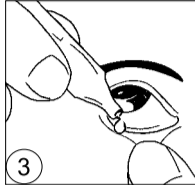
Kinder ab 6 Jahren und Erwachsene: Tragen Sie 1-2 Tropfen in jedes Auge nach Bedarf auf. Nehmen Sie dazu einen Streifen mit Einzeldosierbehältern aus der Verpackung und trennen Sie eine Dosis ab. Achten Sie darauf, dass der Behälter unbeschädigt ist, da andernfalls die Sterilität des Inhalts nicht gewährleistet werden kann. Öffnen Sie den sterilisierten Einzeldosierbehälter, indem Sie den oberen Verschluss des Behälters drehen (nicht ziehen). Beugen Sie den Kopf leicht nach hinten, blicken Sie nach oben und ziehen Sie das Unterlid etwas vom Auge weg. Durch leichten Druck auf den oberen Teil des Spenders tropfen Sie einen Tropfen in den unteren Bindehautsack. Vermeiden Sie jegliche Berührung der Tropföffnung mit dem Auge. Die gelartige Flüssigkeit bildet einen natürlichen Schutzfilm, der sich nach mehrmaligem Blinzeln – auch bei Kontaktlinsenträgern – gleichmäßig verteilt.



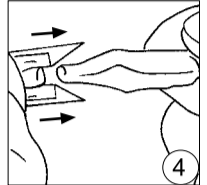
1 Streifen abtrennen



2 Öffnen: Verschlusslasche abdrehen, nicht abziehen




3 Eintropfen



4 Beim Verschließen im 90° Winkel zudrehen

## BESONDERE HINWEISE ZUR ANWENDUNG

### Vorsichtsmaßnahmen und Warnhinweise

- Personen, die gegen einen der Inhaltsstoffe von Dr. Böhm® optico allergisch sind, sollten die Anwendung vermeiden.
- Nicht anwenden, wenn der Einzeldosisbehälter oder die Folienverpackung beschädigt ist. 
- Berühren Sie mit dem Einzeldosisbehälter nicht das Auge.
- Um Verunreinigungen zu vermeiden, keinen Kontakt der Öffnung mit anderen Oberflächen zulassen.
- Nur zur einmaligen Anwendung bestimmt, da Dr. Böhm® optico keine Konservierungsstoffe enthält.
- Nicht gleichzeitig zusammen mit Augenarzneimitteln in das Auge eintropfen.
- Wenn Sie andere Augentropfen oder -salben verwenden, sollte ein 15-minütiger Abstand eingehalten werden. Dr. Böhm® optico sollte immer als letztes verabreicht werden.
- Nicht bei verletzten oder infizierten Augen anwenden.
- Nach der Anwendung kann es vorübergehend zu verschwommenem Sehen kommen. In diesem Fall keine Fahrzeuge führen oder Maschinen bedienen – warten Sie, bis die normale Sehkraft wiederhergestellt ist.
- Nach Ablauf des Verfallsdatums nicht mehr anwenden. Das Verfallsdatum ist auf jedem Einzeldosisbehälter und der Faltschachtel aufgedruckt.
- Außerhalb der Reichweite von Kindern aufbewahren.
- In seltenen Fällen können Überempfindlichkeitsreaktionen auftreten.
- Wenn die Symptome über einen längeren Zeitraum anhalten, sollten Sie einen Arzt aufsuchen.
- Auch während der Schwangerschaft und Stillzeit geeignet. Kinder unter 6 Jahren sollten vor der Anwendung ihren behandelten Arzt konsultieren.

## LAGERUNG

Bei 2 °C bis 25 °C lagern. Vor Frost schützen. Ungeöffnete Einzelspender vor Licht geschützt im Originalkarton aufbewahren.

## ZUSAMMENSETZUNG

Natriumhyaluronat (0,25%), Euphrasia-Extrakt (0,1%), Mannitol (0,1%), Glucose, Natriumchlorid, Natriumhydrogencarbonat, Wasser für Injektionszwecke

## PACKUNGSGRÖßE(N)

Verkaufseinheit: 20 sterilisierte Einzelspender Augentropfen mit je 0,45 ml Lösung

STAND DER INFORMATION: 06/2025

### HERSTELLER

HÄLSA Pharma GmbH  
Maria-Goeppert-Str. 5  
D-23562 Lübeck

### VERTRIEB

APOMEDICA  
Pharmazeutische Produkte GmbH  
Roseggerkai 3  
A-8010 Graz, Austria

CE 0482



### EIN QUALITÄTSPRODUKT VON:

APOMEDICA  
Pharmazeutische Produkte GmbH  
Roseggerkai 3, A-8010 Graz, Austria  
Tel.: +43 316 823533-0  
Fax: +43 316 823533-52  
E-Mail: office@apomedica.com  
www.apomedica.com

Die 6 Marken aus dem Hause

**APOMEDICA**

**LUUF** **Dr. Böhm®** **Lasepton®**  
Insecticum – ApozemA – PASTA COOL